



CLASE NÚMERO 14

Looker Studio

Conectando datos de todas las plataformas



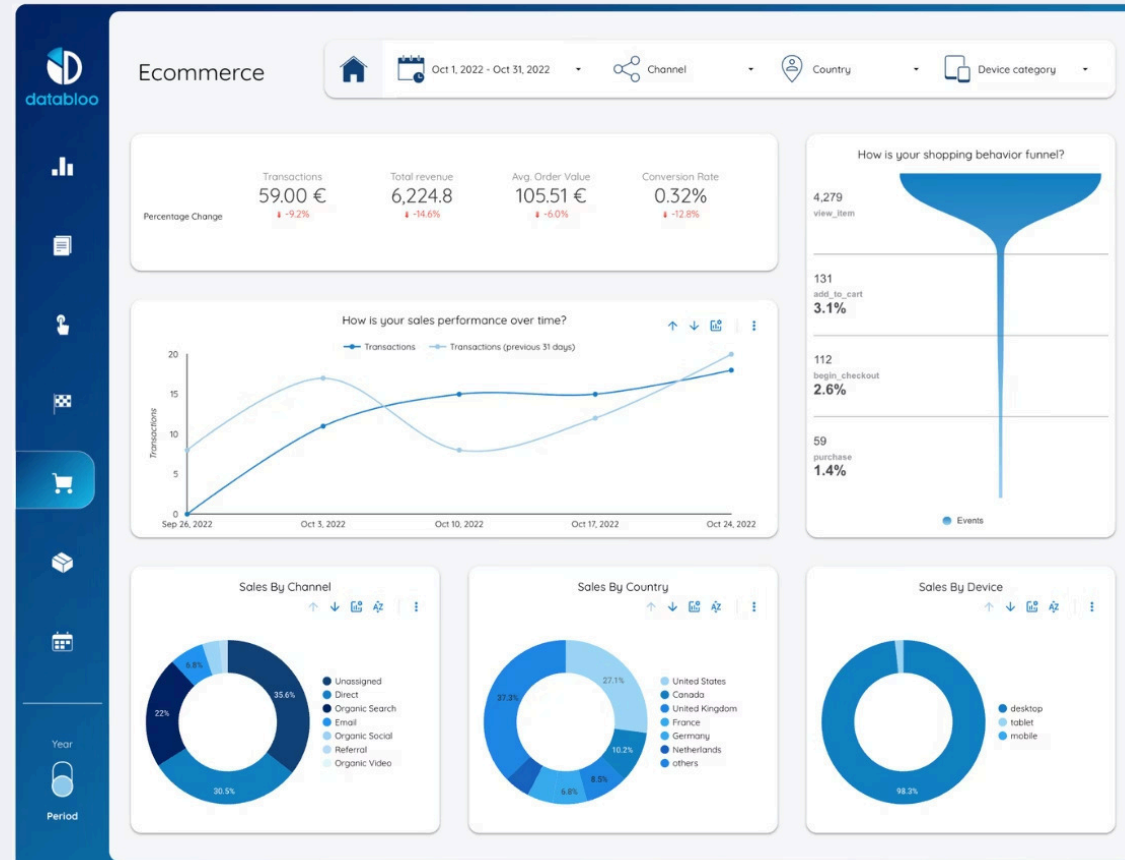


Introducción a Looker Studio y visualización de datos

Looker Studio permite **convertir datos en gráficos, tablas y dashboards interactivos** que ayudan a entender el rendimiento de campañas de marketing. Esta herramienta es esencial para presentar resultados a clientes o equipos internos de forma visual. En esta primera parte se explicará qué es, para qué sirve y cómo se diferencia de herramientas como Excel o Analytics.

Temas clave:

- Qué es Looker Studio y su integración con el ecosistema Google.
- Ventajas: gratuito, personalizable, colaborativo.
- Casos de uso: informes de campañas, análisis de audiencias, performance general.
- Tipos de gráficos: tablas, líneas, barras, mapas, series temporales, tarjetas de KPI.





Cómo conectar fuentes (GA4, Google Sheets)

Para trabajar con Looker Studio, es necesario **conectar fuentes de datos**. Google ofrece conectores nativos para herramientas como GA4, Google Ads, Search Console, Google Sheets, entre otros. En esta sección se enseña cómo vincular los datos y configurarlos correctamente para visualizarlos.

Fuentes más comunes en Paid Media:

- Google Analytics GA4
- Google Ads
- Meta Ads (vía Supermetrics o Power My Analytics)
- Google Sheets (para datos propios o externos)

Pasos prácticos:

- Elegir el conector (ej. GA4)
- Autorizar la cuenta correspondiente
- Seleccionar propiedad, vista o hoja de cálculo
- Explorar los campos disponibles (métricas y dimensiones)



Crear dashboards básicos

Una vez conectados los datos, se enseña a **crear un dashboard desde cero**. Se trabajará con una estructura simple pero efectiva, incluyendo KPIs principales, gráficos por canal, evolución temporal y tabla de campañas. El objetivo es que los alumnos puedan replicar este dashboard para sus propios análisis.

Componentes sugeridos para el dashboard inicial:

- Tarjetas con métricas clave: usuarios, sesiones, CTR, CPA.
- Serie temporal: evolución de clics e impresiones.
- Gráfico de barras: campañas más efectivas.
- Tabla dinámica: rendimiento por fuente/medio.
- Filtros interactivos: por fecha, canal, dispositivo.

Tips visuales:

- Usar colores consistentes.
- Incluir títulos claros.
- No sobrecargar de información.
- Validar que los datos estén actualizados.



Actividad práctica con informe de campaña ficticia

Para cerrar la clase, se propone una actividad guiada en la que los alumnos construyen su propio dashboard a partir de una campaña ficticia (o datos reales si tienen). El docente puede facilitar una hoja de Google Sheets con métricas simuladas para que todos trabajen sobre la misma base.

Sugerencia de actividad:

- Cargar una hoja con datos de una campaña (gasto, impresiones, clics, conversiones, CPA, CTR).
- Conectar esa hoja a Looker Studio.
- Crear un dashboard con:
 - KPIs globales
 - Evolución semanal
 - Rendimiento por canal (Google vs Meta)
 - Tabla con campañas y métricas
- Presentar en grupos los insights obtenidos.



Encuesta para Alumnos

¡Ayúdanos a mejorar el curso! Escanea el código QR a continuación para completar una breve encuesta y compartir tus valiosas opiniones.



También puedes acceder a la encuesta directamente desde este enlace: eunoiacampus.com/encuesta-alumnos/